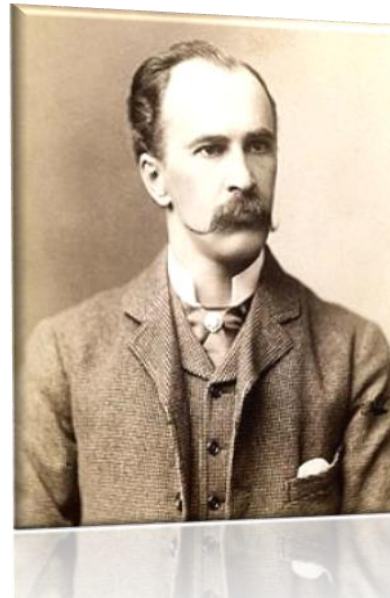


مقدمه

آموزش درمانگاهی یعنی هرگونه آموزش در حین ویزیت و ارائه مشاهده به بیمار برای پیشگیری، تشخیص، درمان یا پیگیری است که در درمانگاه و بدون بستری شدن بیمار صورت میگیرد.

پزشکان عمومی به عنوان یکی از ردههای فعال تیم سلامتی در مواجهه و درمان بیماران سرپایی نقش عمده ای بر عهده دارند، و بر اساس بررسیهای به عمل آمده در سیستم بهداشتی درمانی کشور، در برنامههای آموزش پزشکی، آموزش درمانگاهی به عنوان یک مبحث اساسی مورد تأکید قرار گرفته و ۵۰ درصد فعالیت های مربوط به کارآموزی ها و کارورزی های بالینی به این امر اختصاص یافته است. یکی از چالشهای آموزش درمانگاهی عدم استفاده از مدلها و الگوهای مناسب تدریس می باشد. لذا استفاده از مدلهای

کارآمد و اثربخش در آموزش درمانگاهی ضروری است.



نباید هیچ آموزشی بدون آن که بیماری برای هر موضوع وجود داشته باشد ارائه شود و در اغلب موارد بهترین آموزش، آموزشی است که توسط خود بیمار ارائه می شود. ویلیام اسلر ۱۸۴۹-۱۹۱۹

مدل SNAPPS

مدل SNAPPS یکی از مدل های

آموزشی فوق الذکر می باشد که در سال

۲۰۳۳ توسط Wolpaw ابداع گردید.

S - Summarize the Case
N - Narrow the Differential
A - Analyze the Differential
P - Probe the Preceptor
P - Plan Management
S - Select an Issue for Self
Directed Learning

S - گرفتن شرح حال

N - تشخیص افتراقی

A - تحلیل تشخیص افتراقی

P - پرسش در مورد نکات دشوار

توسط مدرس

P - مدیریت برنامه

S - انتخاب یک مورد برای یادگیری

خود جوش

آموزش درمانگاهی

رویکرد فراگیر محوری – مدل SNAPPS



تهیه و تنظیم

فریا سالک رنجبرزاده

مرکز مطالعات و توسعه آموزش علوم پزشکی

استد انجام شده و یافته هایی که توسط استاد تأیید شده اند توسط سایر دانشجویان مورد بررسی قرار می گیرند. سرانجام از اینترن خواسته شد که تشخیص های افتراقی و نحوه برخورد با بیمار و فرایند درمان را بیان نماید و از نظرات سایر دانشجویان نیز استفاده میشد و در نهایت ضمن بحث و بررسی نقطه نظرات آنها، نحوه برخورد با بیمار و فرایند درمان صحیح مربوط به بیمار توسط استاد ارائه شده و اقدامات لازم از نظر درخواست پاراکلینیک و درمان در صورت نیاز با استفاده از خود کارورزان انجام شد. نوشتن درخواست پاراکلینیک زیر نظر مستقیم استاد انجام شده و پس از خروج بیمار از کلینیک، در مورد مباحثی که در حضور بیمار نمیتوان صحبت نمود و حتی در مورد برخوردهای درست یا نادرست دانشجویان با هر بیمار بحث شد.

شیوه اجرا مدل SNAPPS در ابتدا اهداف کلی و جزئی و شیوه کار برای دانشجویان توضیح داده می شود و سپس طبق برنامه درمانگاه، بیمارانی که پذیرش شده اند، بین کارآموزان و کارورزان تقسیم شده و هر دانشجو به مدت یک ربع از بیمار مربوطه شرح حال می گیرد و معاینه بعمل میآورد. کارورز مربوطه پس از معاینه و شرح حال کامل همان بیمار، تشخیص احتمالی و تشخیصهای افتراقی را یادداشت می نماید. تمام این مراحل با حضور و نظارت استاد مربوطه انجام می گیرد. پس از اتمام کار دانشجویان، بیماران به صورت جداگانه و تک به تک در درمانگاه حضور یافته و با حضور تمام کارورزان و کارآموزان، ابتدا شرح حال کارآموز و سپس شرح حال کارورز ارائه می گردد و نکات مثبت یادآوری و تأکید و ایرادها نیز با بحث و تبادل نظر و راهنماییهای استاد برطرف می شود. در مرحله بعد معاینه فیزیکی توسط کارورزان و کارآموزان زیر نظر