

نمودار جریان فرآیند معرفی دانشجویان واجد شرایط آئین نامه ورود بدون آزمون به مقطع بالاتر
مقطع کاردانی به کارشناسی

مراجعه دانشجویو به دفتر استعدادهای درخشان

استعلام از دانشکده مربوطه جهت اطلاع از وضعیت تحصیلی دانشجو

بررسی مدارک، آیا
تایید می شود؟

تایید نمی شود

تایید می شود

استعلام از کمیته انضباطی

بررسی مدارک، آیا
تایید می شود؟

تایید نمی شود

تایید می شود

تکمیل فرم اطلاعاتی دانشجویان طبق فرمت وزارتخانه و ارسال به سازمان سنجش وزارت علوم

دریافت جوابیه وزارت در خصوص لیست ارسالی

ثبت نام مشروط دانشجویان معرفی شده در معاونت آموزشی

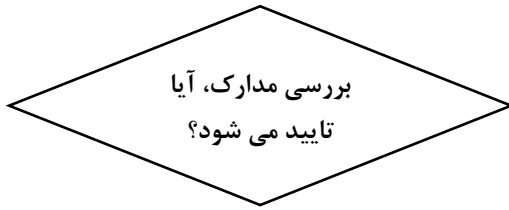
اطلاع به
دانشجو

اطلاع به دانشجو

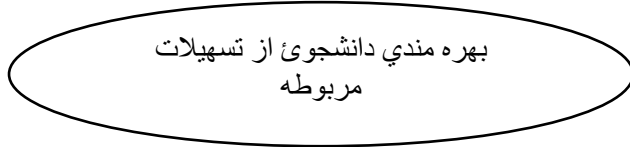
استعلام از هسته گزینش دانشجویی

اطلاع به دانشجو

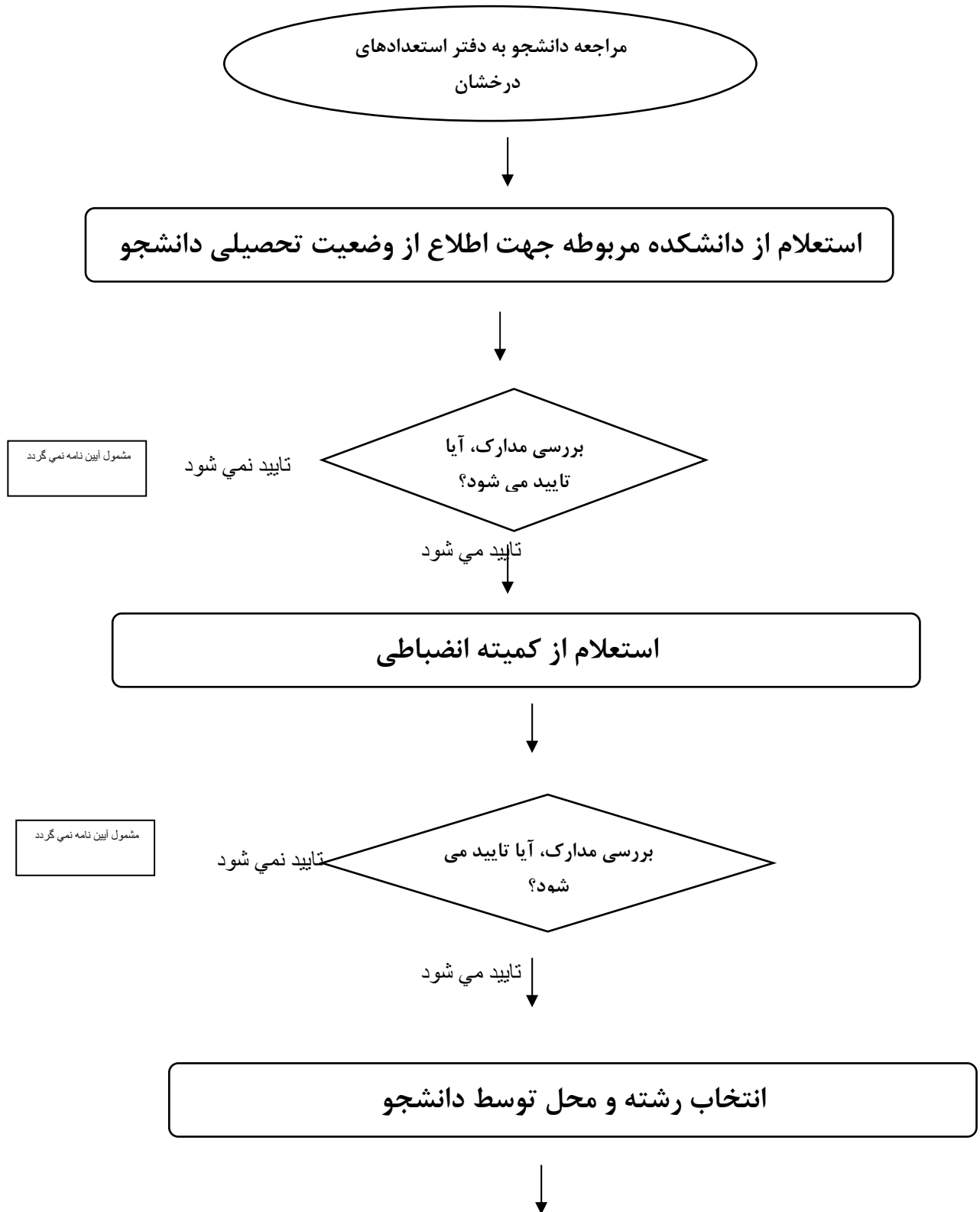
تایید نمی شود



تایید می شود



نمودار جریان فرآیند معرفی دانشجویان واجد شرایط
آئین نامه ورود بدون آزمون به مقطع بالاتر
مقطع کارشناسی به کارشناسی ارشد



تکمیل فرم اطلاعاتی مربوط به هر دانشجو در سایت سازمان به صورت **On Line** برای مشمولین بدون آزمون و استفاده از سهمیه

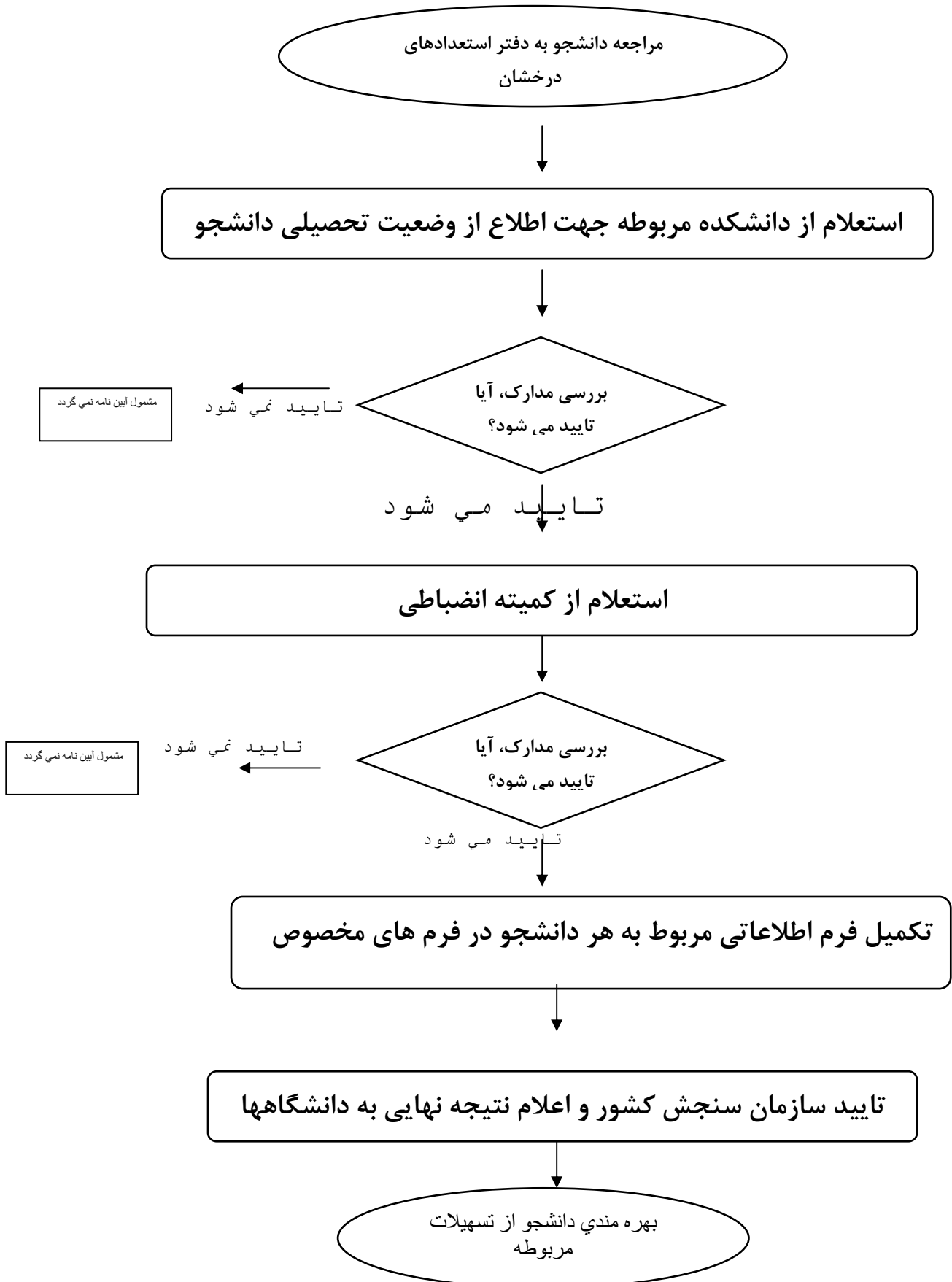


تایید سازمان سنجش کشور و اعلام نتیجه نهایی به دانشگاهها

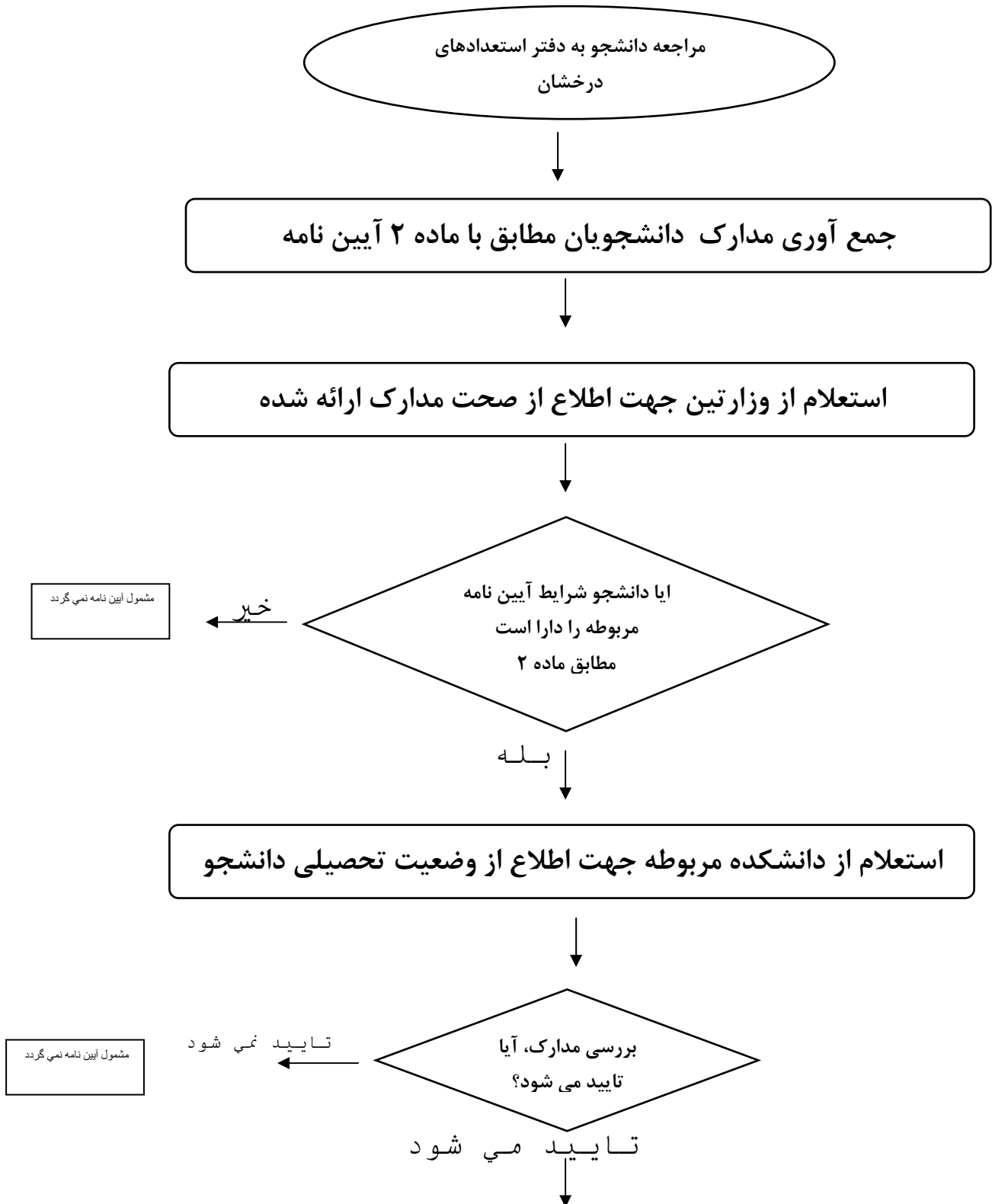


بهره مندی دانشجو از تسهیلات مربوطه

نمودار جریان فرآیند معرفی دانشجویان واجد شرایط
آئین نامه با استفاده از سهمیه به مقطع بالاتر
کارشناسی ارشد به دکترا



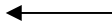
نمودار جریان فرآیند
بهره مندی دانشجویان استعداد های درخشان از سهمیه
شرکت در آزمون های دست یاری
پزشکی و دندان پزشکی



استعلام از کمیته انضباطی



تایید می شود



مشمول این نامه نمی گردد

بررسی مدارک، آیا
تایید می شود؟

تایید می شود



معرفی دانشجو به دبیرخانه های مربوطه ، مرکز سنجش آموزش پزشکی ، مرکز مطالعات
جهت بهره مندی از تسهیلات مربوطه



تایید سازمان سنجش کشور و اعلام نتیجه نهایی به دانشگاهها



بهره مندی دانشجو از تسهیلات
مربوطه

نمودار جریان فرآیند
تسهیلات مربوط به گذراندن دوره طرح
(ویژه استعدادهای درخشان)

مراجعه دانشجو به اداره طرح تامین و توزیع
نیروی انسانی

استعلام اداره طرح از مرکز مطالعات

ایا دانشجو شرایط آیین نامه
مربوطه را دارا است
مطابق ماده ۲

خیر

مشمول آیین نامه نمی گردد

بله

استعلام معدل و تاییدیه کمیته انضباطی از دانشگاه
مطابق ماده ۳ و ۴

ایا دانشجو تایید می شود

خیر

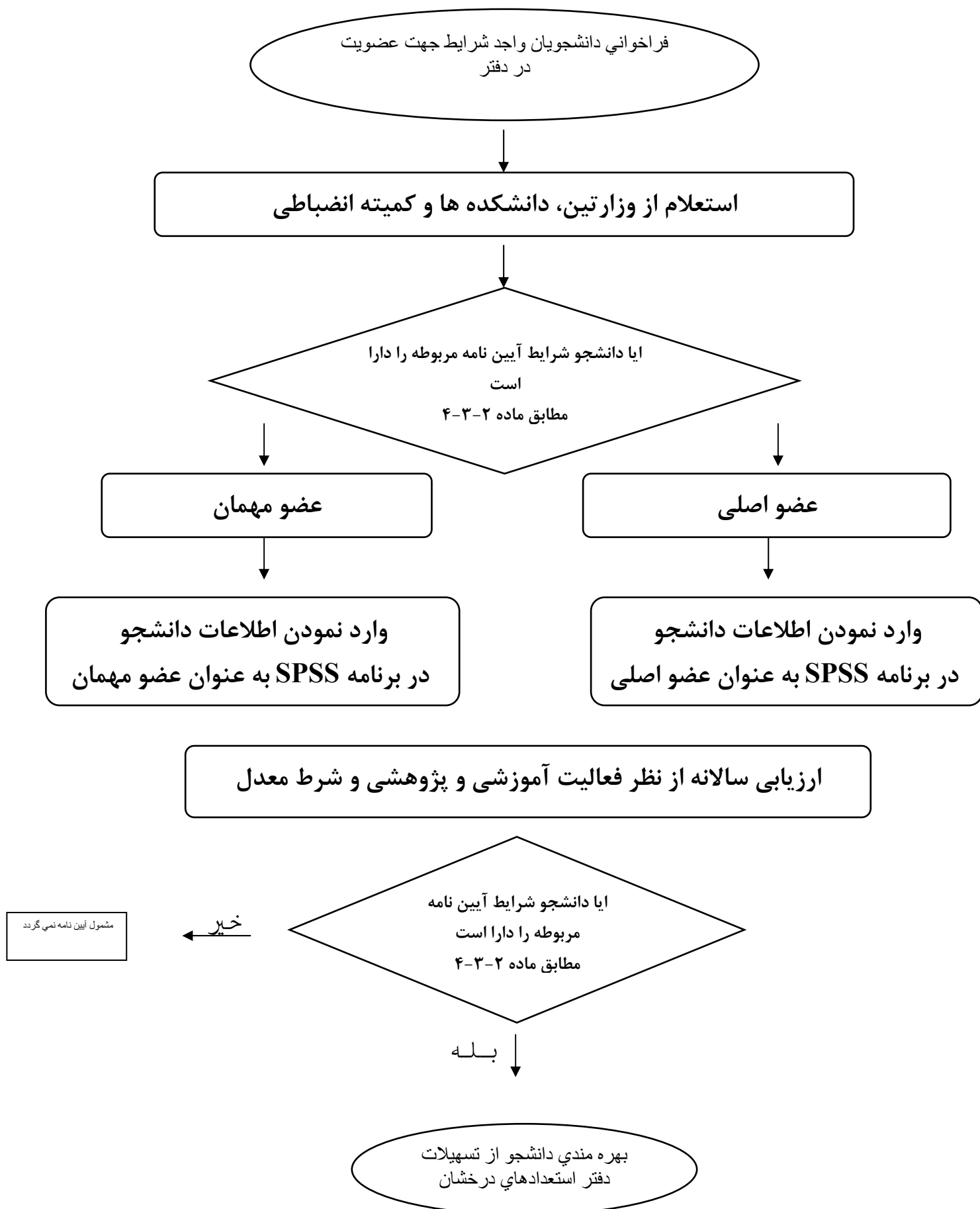
مشمول آیین نامه نمی گردد

بله

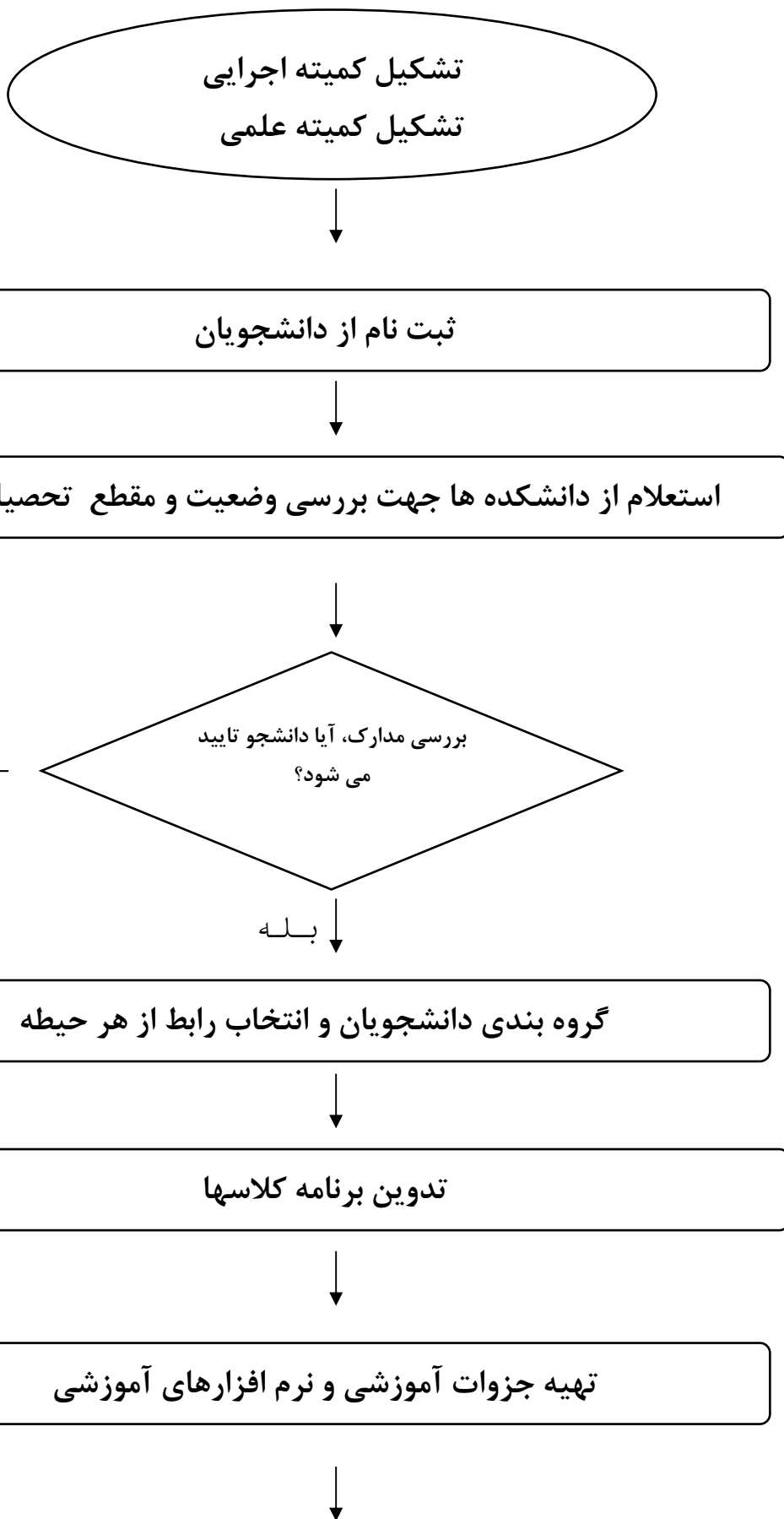
تهیه نامه مبنی بر تایید یا رد دانشجو به اداره طرح نیروی انسانی

بهره مندی دانشجو از تسهیلات
مربوطه

نمودار جریان فرایند مربوط به تکمیل بانک اطلاعاتی دانشجویان



نمودار جریان فرایند مربوط به المپیاد



مشمول المپیاد نمی گردد

ارتباط با دبیرخانه مرکزی به منظور اطلاع از نحوه و متد طراحی سوالات
و هماهنگی با اساتید در این رابطه



آماده سازی محل برگزاری کلاسها



برگزاری آزمون درون دانشگاهی در سه حیطة



معرفی سه نفر اول از هر حیطة به دبیرخانه مرکزی



شروع کلاسهای دوره دوم آماده سازی برای المپیاد



صدور گواهی و حق التدریس برای اساتید



هماهنگی با دبیرخانه مرکزی جهت زمان و مکان برگزاری آزمون کشوری



اعزام اساتید و دانشجویان به دانشگاه برگزارکننده المپیاد



شرکت دانشجویان اعزامی در آزمون کشوری (انفرادی-گروهی)



بهره مندی دانشجویان منتخب از تسهیلات
دفتر استعدادهای درخشان

نمودار برگزاري کارگاههاي آموزشي زبان براي
دانشجويان



نمودار فرایند تشکیل کمیته های دانشجویی

عضو گیری از دانشجویان علاقمند کلیه دانشکده ها
جهت فعالیت در دفتر

تشکیل هسته مرکزی و دبیر کمیته از بین دانشجویان علاقمند و ممتاز

تشکیل جلسات ماهانه

تهیه صورت جلسه

بررسی وضعیت تحصیلی
دانشجویان

قطع همکاری

افت تحصیلی

پیشرفت تحصیلی

تداوم عضویت در کمیته ها

بررسی حضور اعضا در
کمیته ها

قطع همکاری

غیبت بیش از ۳ جلسه

حضور مرتب

تداوم عضویت در کمیته ها



همکاری در طراحی و اجرای اهداف دفتر



ارائه گزارشات عملکرد

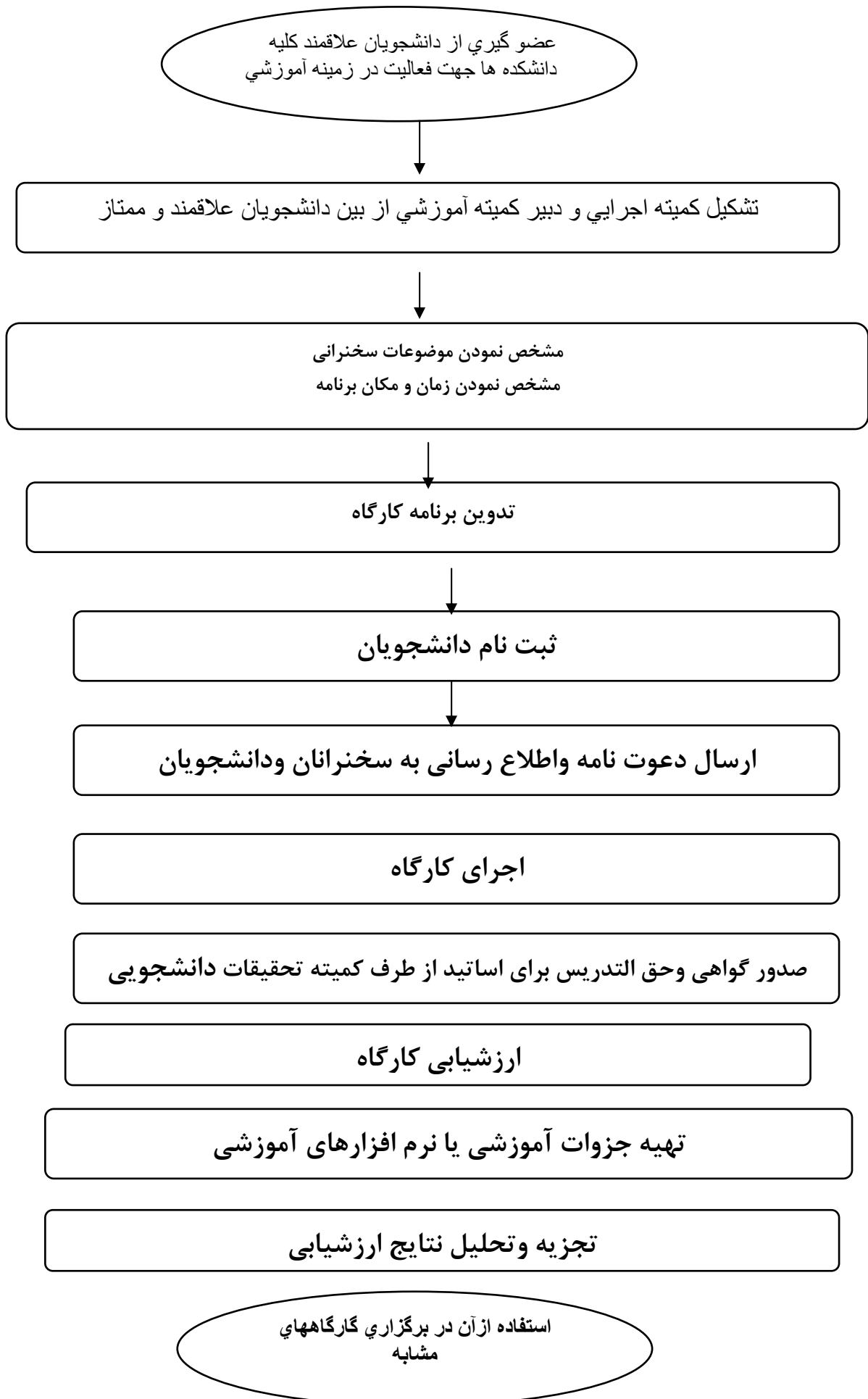


ارزیابی سالانه اعضا از نظر استمرار عضویت

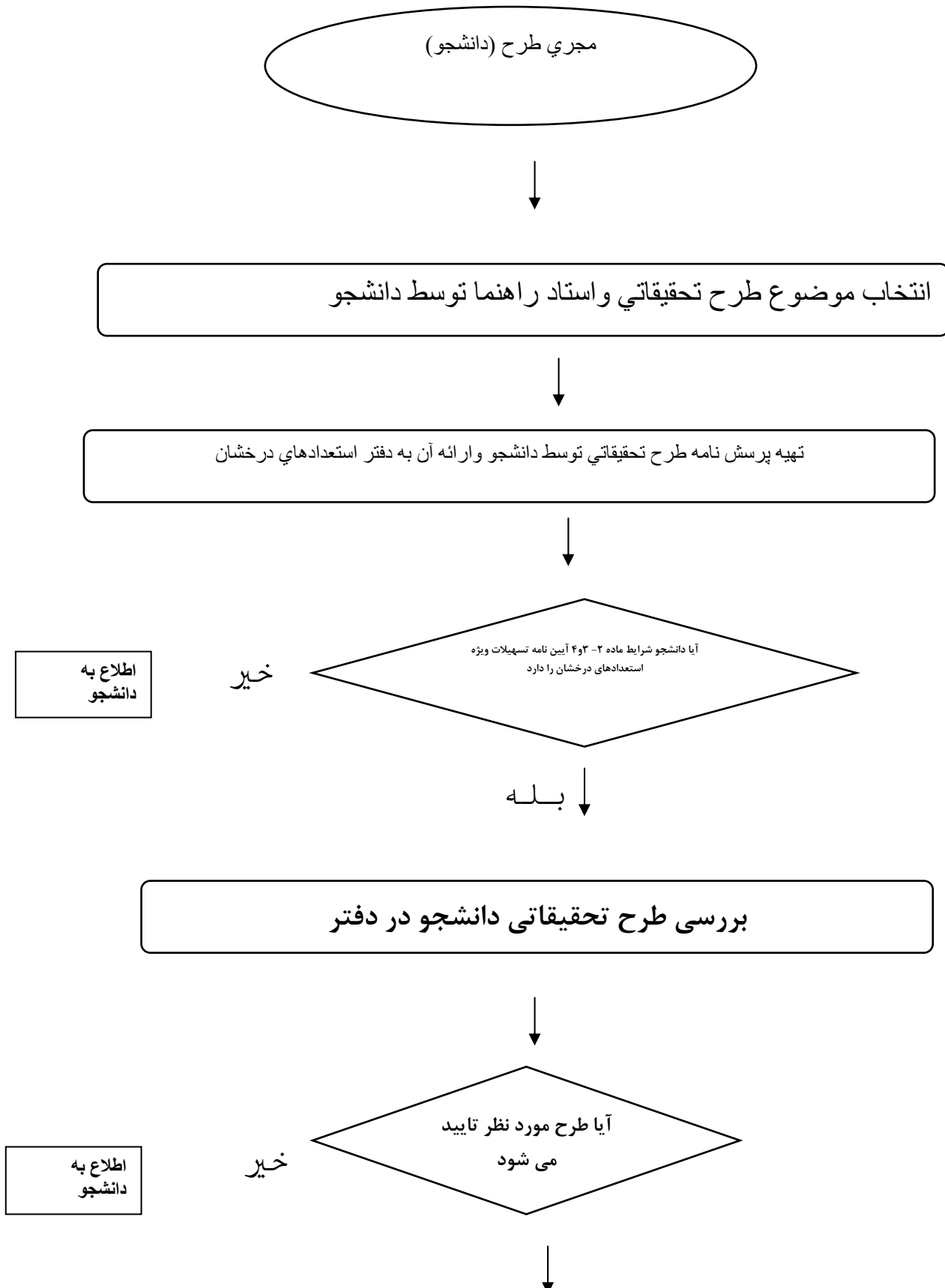


ارتقا و توسعه کمیت و کیفیت آموزشی
و پژوهشی در دانشگاه

نمودار فرایند "تشکیل کمیته های آموزشی دانشجویی"



نمودار جریان فرایند
ارائه طرح تحقیقاتی توسط دانشجویان عضو اصلی
دفتر



ارسال طرح دانشجو به کمیته تحقیقات دانشجویی



ارائه طرح در شورای پژوهشی کمیته تحقیقات دانشجویی



ارائه طرح در شورای پژوهشی معاونت پژوهشی

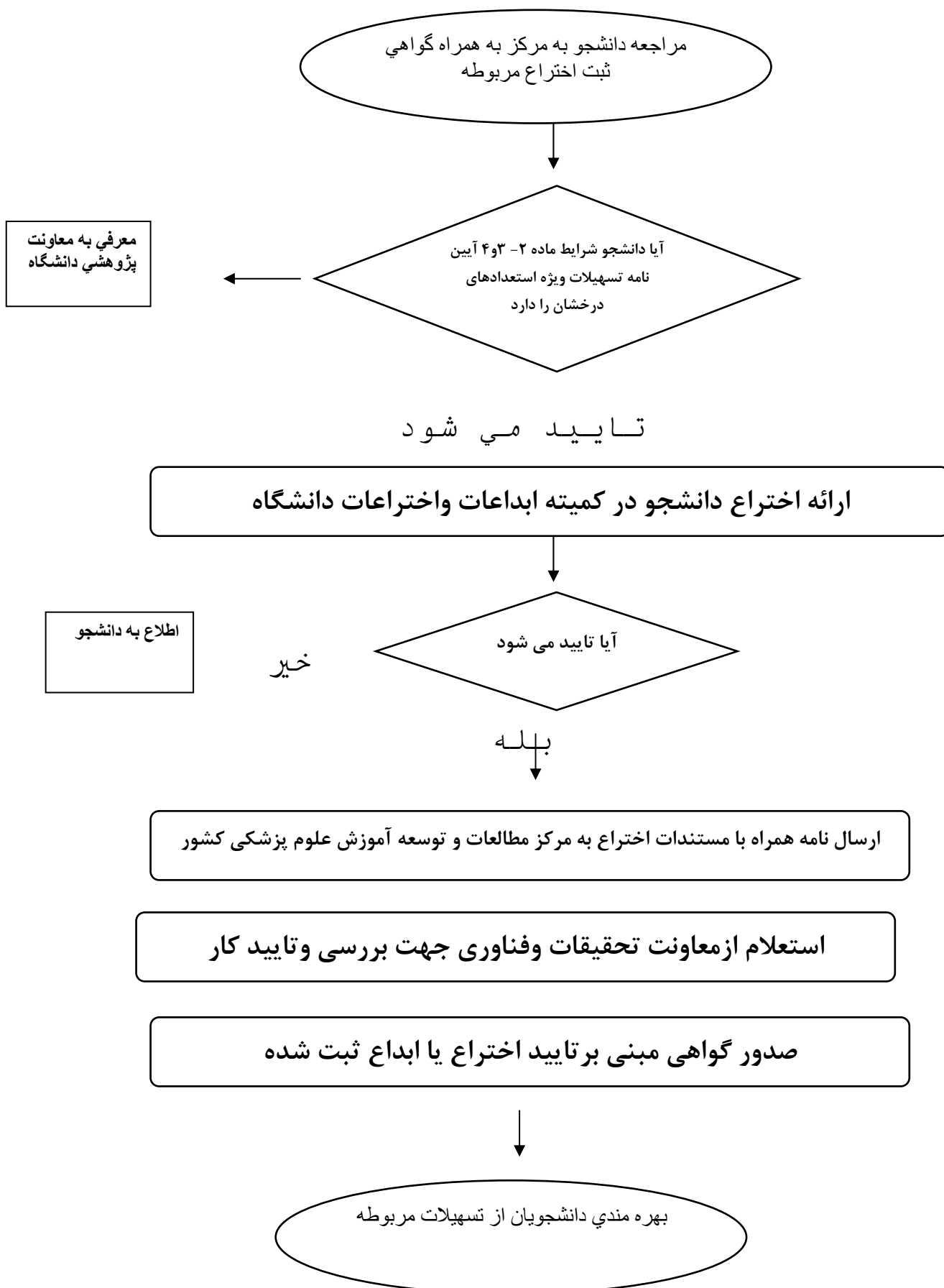


عقد قرارداد با مجری

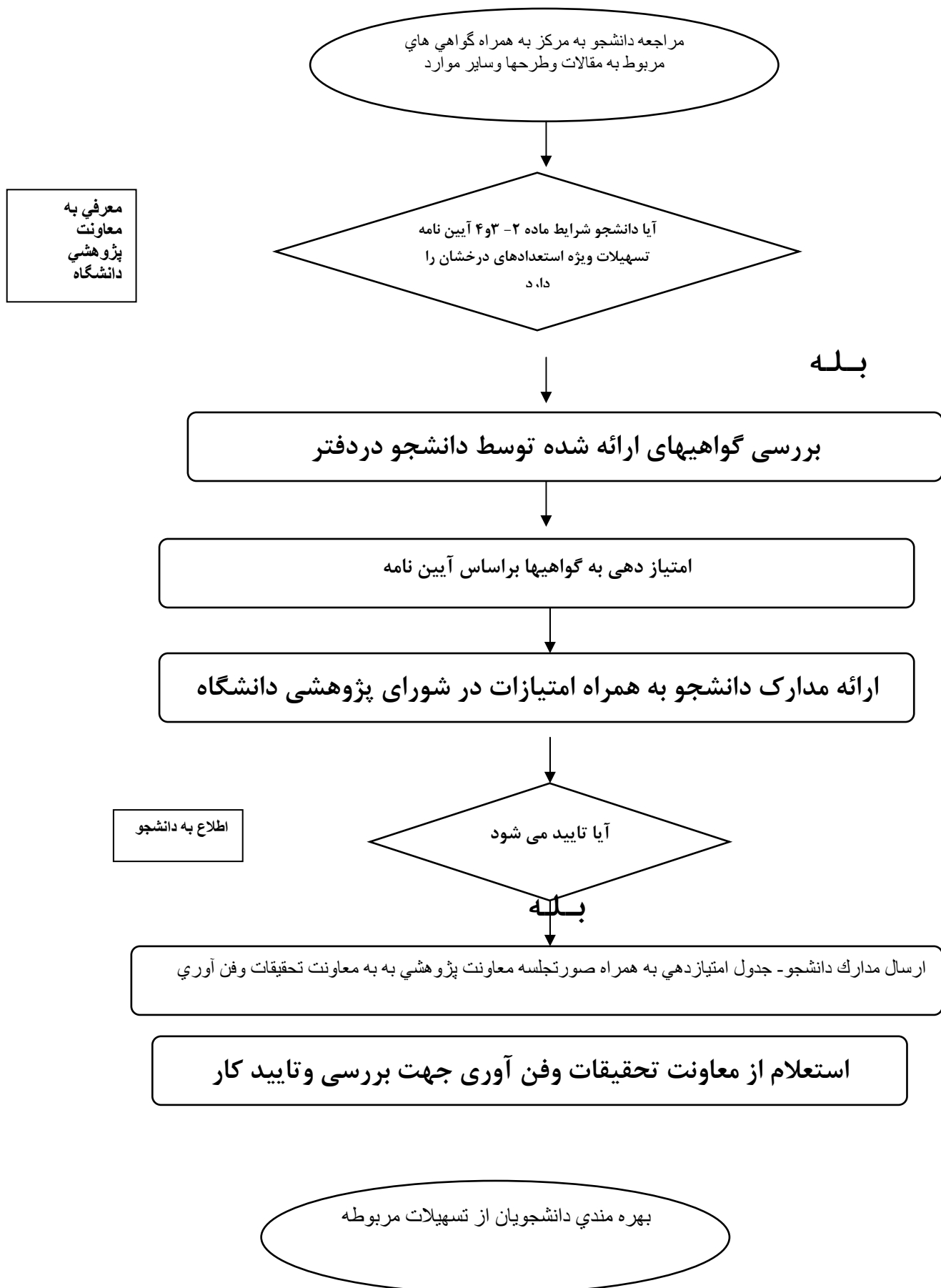


بهره مندی دانشجو از تسهیلات طرح
تحقیقاتی

نمودار جریان فرایند تایید ابداع یا اختراع دانشجویان استعداد های درخشان



نمودار جریان فرایند تایید نمودن پژوهشگر برجسته دانشگاه (بند "ك")



نمودار جریان فرایند مراحل ثبت نام کلاسهای آموزشی کارکنان رسمی و پیمانی

اخذ احکام کارکنان رسمی
و پیمانی از کارگزینی

تشکیل پرونده برای هر یک از کارکنان رسمی از لحاظ کلاسهای گذرانده شده
NPMC

ثبت نام و وارد کردن اسامی کارکنان رسمی در فایل مخصوص (exl) و مشخص کردن
تعداد کلاسهای گذرانده شده برای هر یک از کارکنان در همان فایل

استعلام و هماهنگی با معاونت پشتیبانی و معاونت آموزشی در مورد تشکیل کلاسها

اطلاع رسانی به کلیه کارکنان رسمی مرکز در مورد کلاسهای پیشنهادی از طرف
معاونت پشتیبانی، از لحاظ ارتباط بازده های شغلی

اطلاع رسانی به کلیه کارکنان رسمی مرکز در مورد کلاسهای پیشنهادی از طرف مرکز
کشوری مدیریت سلامت NPMC و ثبت نام کارکنان در فرمت مخصوص ارائه شده در سایت
مرکز کشوری مدیریت سلامت NPMC

۶_ تهیه جزوات پیشنهادی از طرف مرکز سلامت از طریق سایت و توزیع آن به کلیه
کارکنان رسمی ثبت نام کننده در کلاسهای آموزشی

_ اطلاع رسانی به کلیه کارکنان از لحاظ زمان و مکان آزمون
کلاسهای آموزشی

نمودار جریان فرایند

استاد مشاور

ارسال نامه به دانشکده
ها جهت معرفی یکی از
اساتید

تهیه دستورالعمل استاد مشاور

صدور ابلاغ برای اساتید از طرف مدیریت

تشکیل جلسات ماهانه

معرفی دانشجویان عضو دفتر به اساتید

ارائه گزارش ماهانه از طرف اساتید

ارتقا ابعاد
آموزشی، پژوهشی، فرهنگی،
اجتماعی دانشجویان

نمودار جریان فرایند

دانشجوی همیار

