

دانشگاه علوم پزشکی تبریز  
خدمات بهداشتی درمانی تبریز



**(SWOT)**

**(Strength)**

- 
- 
- 
- 
- 
- 
- 
- 
- 
- 
- 
- 
- 
- 
- 
- 
- 
- 
- 
- 

**(Weakness)**

- 
- 
- 
- 
- 
- 
- 
- 
- 
- 
- 
- 
- 
- 
- 
- 
- 
- 
- 
-

(Opportunities)

-  
-  
-  
-  
-

-  
-  
-  
-  
-  
-  
-  
-  
-  
-  
-  
-  
-  
-  
-  
-  
-  
-  
-  
-  
-  
-

(

-  
-

(Threats)

-  
-  
-  
-  
-

)

-  
-  
-  
-  
-  
-

(Global (G) )

:G1  
:G2  
:G3  
:G4  
:G5

:

:

:G101  
:G102  
:G103  
:G104

(MSc)

Ph.D

:G105

:

:G201  
:G202  
:G203  
:G204

:G205

:G206

:G207

:

:G301

:G302

:G303

:

:G401

:G402

:G403

:G404

:G405

:

:G501

:G502

:G503

:G504

(Lecture note)

:G505

( )  
( )  
( )  
( )  
( )  
( )  
( )  
( )  
( )  
( )

)	( )
	( )



)	(
)	(


) (	
( )	

--	--


( )	
-----	--

( ) ( )	
( ) -	

	) (

-

)	(




( )	
	( )

EDC

Spss






		( )




		( )
	( )	
	( )	



	( )	

	( )	
	( )	
	( )	
	( )	
	( )	




	( )	
	/ = ) ( = / =	
	) ( = = = / = = / = = / =	) (
	) ( = / = / =	
	) = = = = = (	

	( )	






	)	( )
	(..	



	-	-


	.	
	( )	

--	--	--

	( - )	
	( )	( )





	( ... )	

	( )	


--	--	--

	)	
	(	

		( )

	) (..	
	(... )	

	) (..	( ) ( )


	( )	
	( )	
	) (	

	)	
	(	
	)	
	(	

		)
		(

--	--	--


	Ph.D	

	)	
	(	
	)	
	(	
	)	
	(.	



	Ph.D	
	Ph.D	

	Ph.D	

	( )	

--	--	--


--	--	--




		)
		(


	)	
	(..	
	)	
	(..	

	( )	
	)	
	(	


	)	

	(..	
	)	
	(	
	)	
	(...	
	)	
	(	
	)	
	(..	
	)	
	(...	



	)	
	(..	


	)	
	(	
	)	
	(	
		)



	)	
	(.	
	)	
	(...	

	(.. )	

--	--	--

--	--	--





*		- /
**		/ /
***		/ - /
****		/ - /
*****		/ -

/		
/		
/		
/		
/		
/		
/		
/		
/		
/		
/	( )	
/	( )	
/		
/		
/	) (	
/		
/		
/		
/		
/		
/		
/		

/		
/		
/		
/		
	( )	
/		
/		
/		
/		
/		
/		
/		
/		
/		
/		
/		
/		
/		
/		
/		
/		
	( )	
/		
/		

/		
/		
/		
/		
/		
/		
/		
/		
/		
/		
/		

/		
/		
	( )	
/		
/		
/		
/		

/		
/		
/		
/		
/		
/		
/		
/		
/		
/		
/		
/	( )	
/		
/		
/		
/		
/		
/		
/	-	
/		
/		
/		

/		
/		
/		
/		
/		
/		
/		
/		
/		
/		
/		
/		
/		
/		
/		
/		
/		
/		
/		
/		
/		
/		
/		
/		
/		

	( )	

/		
/		
/		
/		
/	( )	
	( )	
/		
/		
/		
/		
/		

	( )	

/		
/		
/		
/		
/		
	( )	
/		
/		
/		
/		
/		



	( )	

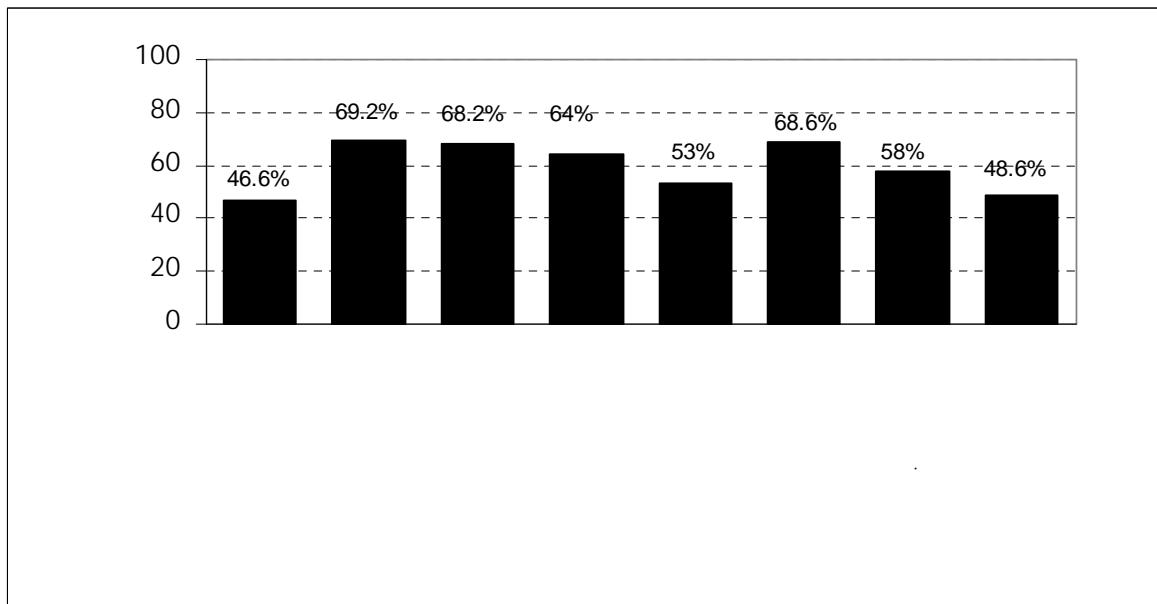
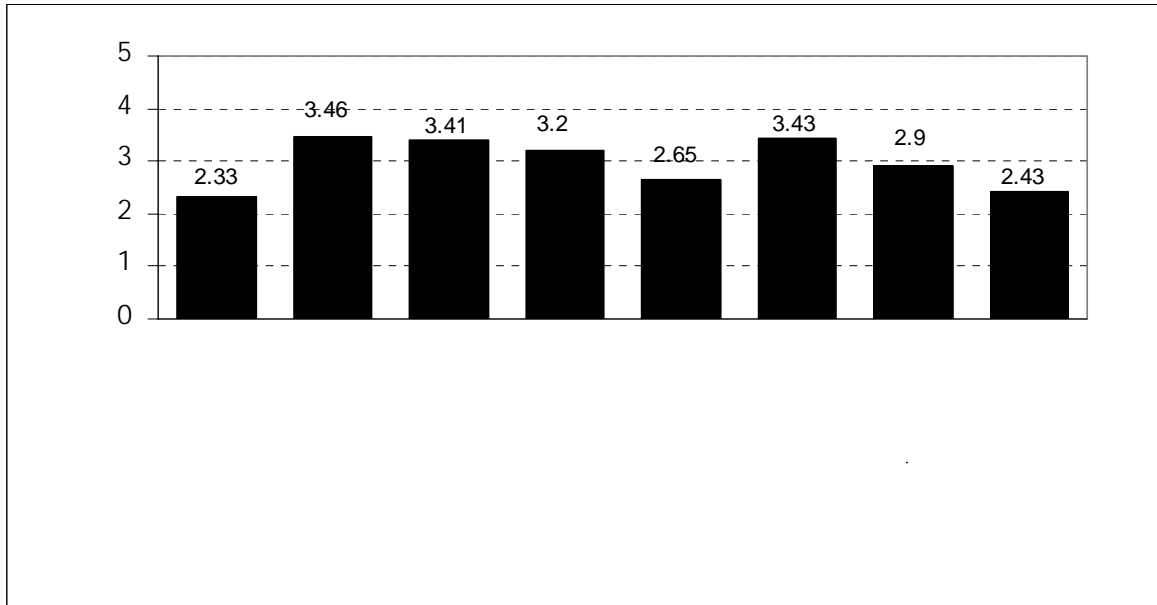
/		
/		
/		
/		
/		
/		
/		
/		
/		
/		
/		

/		
/		
/		
/		
/		
/		
/		
/		
/		

/		
/		
/		
/		
/		
/		
/		
/		
/	)	

	(	
/		
/		
/		
/		
/		
/		
	( )	

/ :



-۱

:

/ = :

	/	:
	/	
	/	
	/	:
	/	) :
		(
		( )
	/	
	/	
	/	) :
		(
	/	
	/	:

	/	

/ :

:

-

	/	:
	/	
	/	
		)
		(
	/	:
	/	
	/	
	/	:
	/	
	/	
	/	
	/	
	/	:
	/	
	/	

	/	
	/	:
	/	
		( )
	/	
	/	
	/	
	/	:
	/	
	/	:
	/	
	/	:
	/	
	/	
	/	:
	/	
	/	



/ :

:

-

	/	:
		)
	(	
	/	
	/	:
	/	
	/	
	/	
	/	:
	/	
	/	
	/	:
	/	
	/	:
	/	
	/	:
	/	
	/	:
	/	
	/	:
	/	

	/	( )
	/	:
	/	
	/	
	/	:
	/	
	/	
	/	
	/	:
	/	
	/	
		-

/ :

:

-

	/	:
	/	
		:
	/	:
	/	
	/	
	/	:
	/	
	/	
	/	
	/	:
	/	
	/	
	/	:
	/	
	/	:
	/	
		:

	/	:
		( )

/ :

:

-

-

	/	:
	/	
	/	
	/	( ) ( )
	/	:
	/	
	/	:
	/	
	/	
	/	
	/	
	/	:
		( )

		:

/ :

:

-

-

		:
	/	:
	/	
	/	:
	/	
		:
		( ) :
	/	:
	/	
	/	
	/	
	/	:

		:
		:
		:
		:
		( )
		:



/ :

:

-

-

	/	:
	/	
	/	:
	/	
	/	
	/	:
	/	
	/	
	/	:
	/	
	/	
	/	
	/	
	/	:

	/	
	/	:
	/	
	/	

/ :

:

-

-

	/	:
	/	
	/	:
	/	
	/	
	/	
	/	
	/	
	/	( )
	/	
		:
	/	:

	/	
	/	
	/	:
	/	
		( ) :

پس از انتخاب ملاکها و نشانگرهای مورد نظر برای ارزیابی درونی گروه، توزیع و تکمیل پرسشنامه های مربوطه توسط تعدادی از اعضای هیات علمی گروه نقاط قوت و ضعف در عوامل نه گانه مورد مطالعه مشخص گردید که به اختصار در ذیل توضیح داده شده و راهکارهای مربوط به اصلاح ملاکهای فوق الذکر نیز بطور خلاصه به شرح ذیل می باشد.

۱- عامل رسالتها و اهداف (نمره ۲/۳۳): با وجود مجموعه مدون از رسالتها و اهداف در گروه بدلیل فقدان سازو کار مدون برای اعمال تغییرات ضروری و رسیدن به اهداف تعیین شده و همچنین عدم وجود گزارشات مستند و مدون پیشرفت در حصول اهداف، نمره کلی این ملاک کمتر از میزان مطلوب بوده لذا با رفع اشکالات فوق الذکر می توان این ملاک را به سطح مطلوب رساند.

۲- عامل فرآیند تدریس و یادگیری (نمره ۲/۶۵): نشانگرهای ضعیف در این ملاک شامل ارائه برنامه های جبرانی و پیش نیاز برای دانشجویان و وجود برنامه مستند در گروه در خصوص نوع، زمان و حیطه بازخورد نتایج پیشرفت تحصیلی میباشد

۳- عامل امکانات و تجهیزات آموزشی و پژوهشی (نمره ۲/۹): نقطه ضعف عمده در این عامل در درجه اول نبود سایت برای گروه و در درجات بعدی فضاهای آموزشی و اداری گروه می باشد

۴- عامل پژوهش (نمره ۲/۴۳): علی رغم مقالات پژوهشی قابل قبول اعضای گروه عمده نقاط ضعف این عامل شامل استفاده اعضای گروه از فرصت های مطالعاتی، منابع مالی پژوهشی و تعداد و تنوع قراردادهای پژوهشی اعضای گروه می باشد.

:

۱- عامل ساختار سازمانی و مدیریت (نمره ۳/۴۶): که نشانگرهای با امتیاز بالا در این عامل شامل برنامه گروه برای ایجاد دوره های تکمیلی، وجود سازو کار مدون و علمی جهت ارزیابی فعالیتهای گروه و وجود آئین نامه های مدون حاوی وظایف، مسئولیتهای و اختیارات مدیر گروه می باشد.

۲- عامل هیات علمی (نمره ۳/۴۱): نقاط قوت و نشانگرهای برجسته این عامل شامل تعداد مقالات تالیفی اعضا و جدید و بروز بودن این تالیفات همچنین تعداد طرح های پژوهشی اعضای گروه می باشد. این نقطه قوت بدلیل فعالیت علمی اعضای گروه و تنوع رشته های تخصصی و رتبه های دانشگاهی اعضای گروه میباشد.

الف- طراحی و ایجاد برنامه های مدون و راه کارهای کاربردی در جهت کنترل و گزارشات دوره ای برای حصول اهداف تعیین شده در برنامه راهبردی گروه

ب- ارائه برنامه های اجرایی و پیش نیاز برای دانشجویان و بررسی پیشرفت تحصیلی ایشان در نتیجه اجرای این برنامه ها توسط گروه و با نظارت دانشکده

ج- ایجاد سایت کامپیوتری مستقل برای گروه با امکان بروز رسانی اطلاعات هر فرد توسط خود ایشان. و توسعه و تجهیز فضاهای آموزشی و اداری گروه

د- ایجاد تسهیلات ویژه برای اعضای هیات علمی گروه در جهت استفاده بیشتر و راحت تر از فرصتهای مطالعاتی و شرکت در کنگره ها و سمینارهای خارجی.

ه- بهبود منابع مالی پژوهش و اختصاص بودجه پژوهشی برای گروه توسط دانشگاه و تسهیل و تسریع روند بررسی و تصویب طرح های تحقیقاتی.